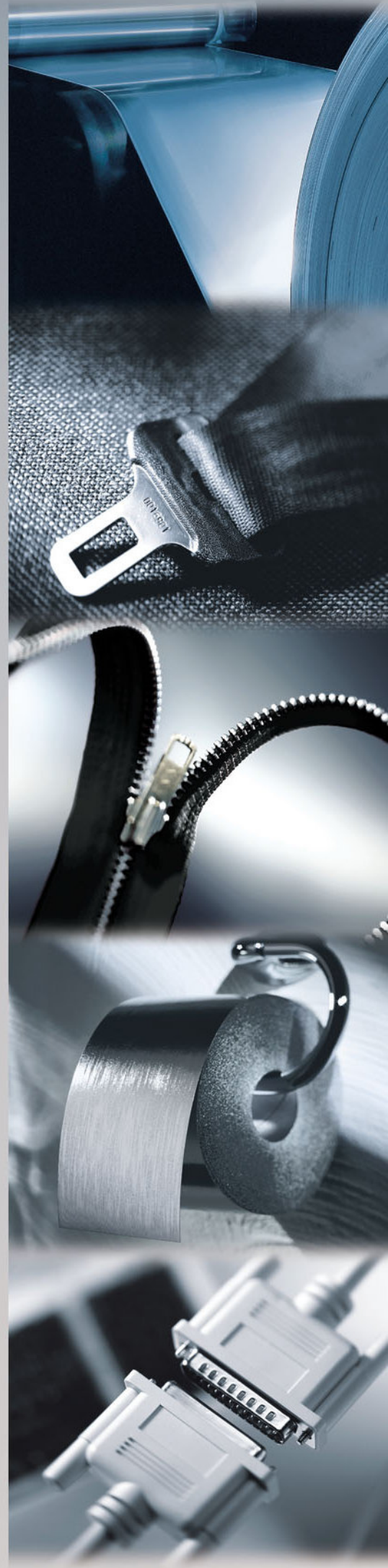


(mehr)<sup>2</sup>  
... so sehen wir uns.

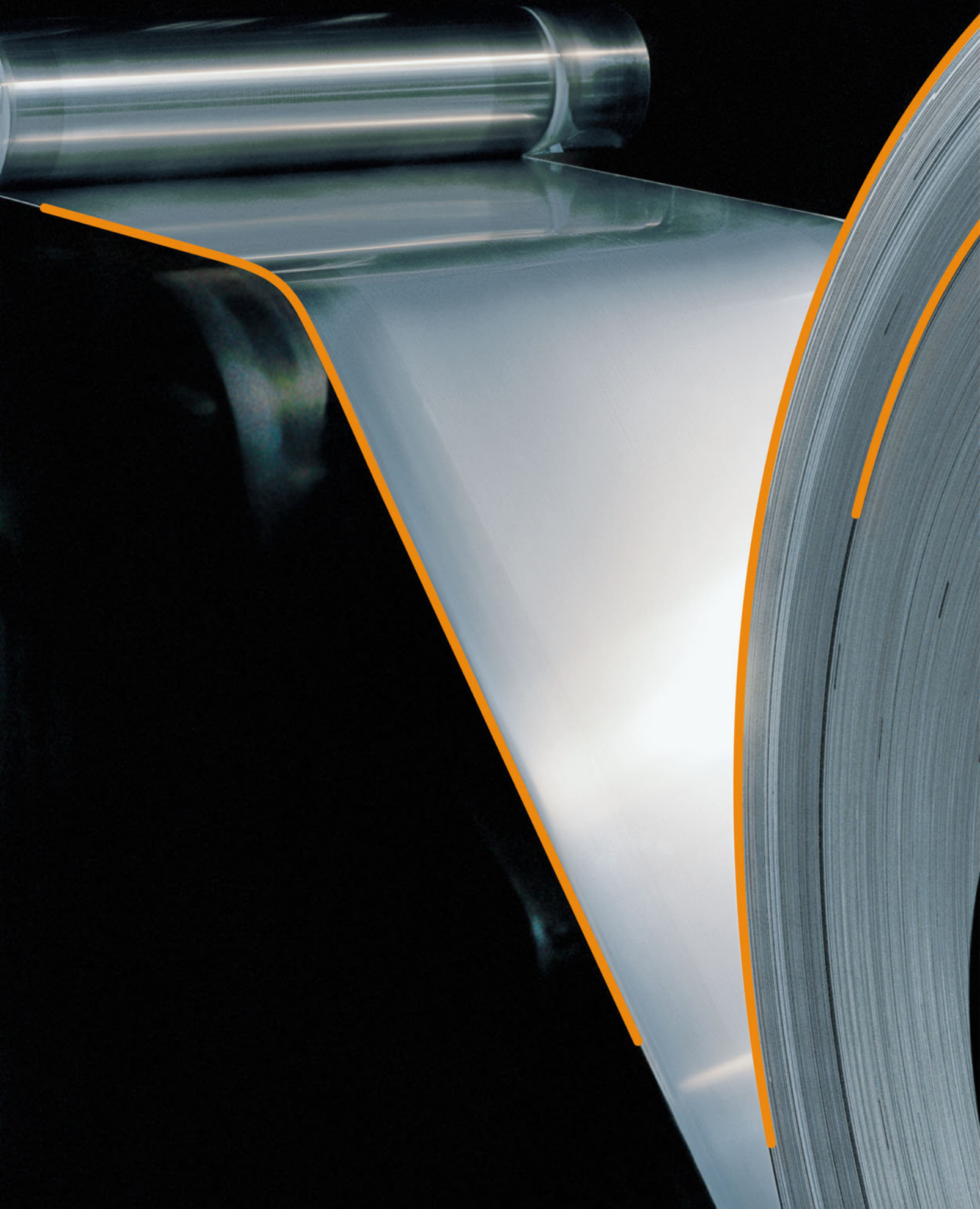
# Wilkke

## Risse +

### Kaltband und mehr ...



(Erfolg)<sup>2</sup>

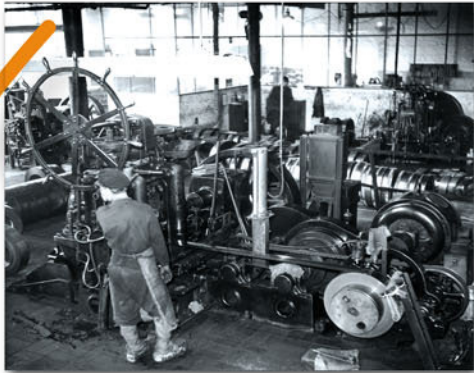




## Mittelständische Tradition

Risse + Wilke versteht sich als ein Familienunternehmen, das in der Tradition des industriellen Mittelstandes in Deutschland geführt wird.

Unsere Mitarbeiter und Geschäftspartner können daraus ableiten, dass ein hohes Maß an persönlichem Einsatz, Verlässlichkeit und Kontinuität der Unternehmerfamilie als Maßstab unserer Arbeit dient.



## Erfolg

Unternehmerischer Erfolg ist für uns dann gegeben, wenn es uns gelingt, Risse + Wilke so aufzustellen, dass langfristig die Unternehmensexistenz gesichert werden kann.

Kurzfristige Absatz- oder Gewinnziele stehen im Widerspruch zur Gesamtausrichtung unseres Unternehmens, da wir eine nachhaltige Rentabilität und eine solide Finanzausstattung anstreben.

(Produkt)<sup>2</sup>



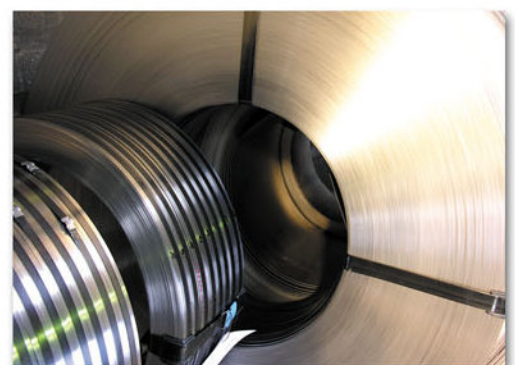
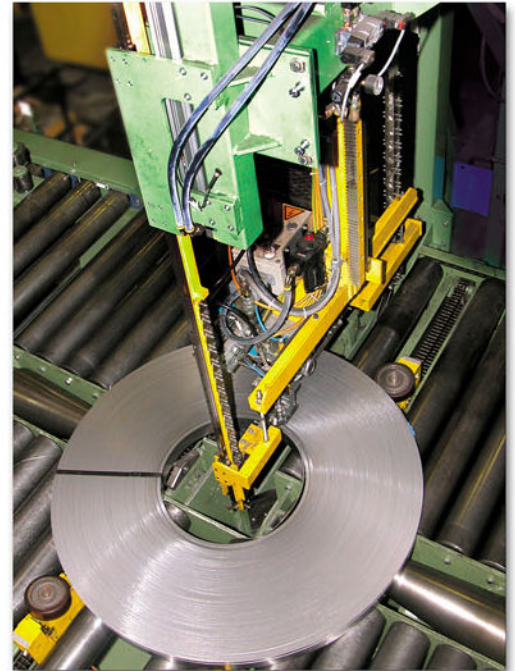
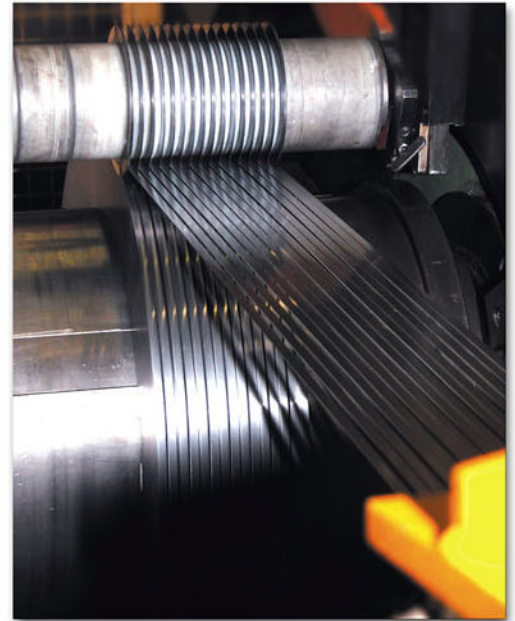


## Qualität

Die Qualität unserer Firmenleistungen ist der Maßstab für die Zufriedenheit unserer Kunden. Wir wollen als kompetenter Partner und engagierter Dienstleister auftreten und müssen uns daher stetig verändern und besser werden.

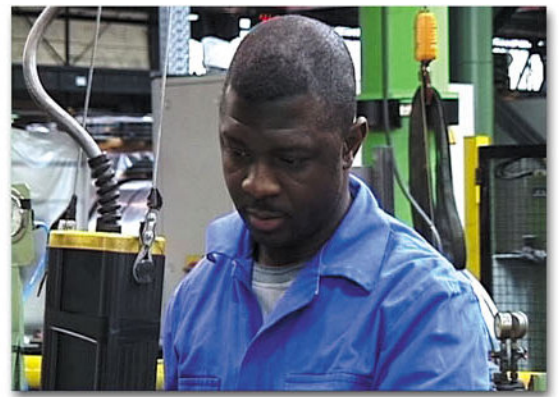
Risse + Wilke ist sich bewusst, dass nur die konsequente Ausrichtung an den Wünschen der Kunden bezüglich Materialqualität, Logistik, Beratung und Wirtschaftlichkeit zu der gewollten Kundenbindung führt.

Die Null-Fehler-Strategie ist Bestandteil unseres zertifizierten Qualitätsmanagementsystems.



(Teamwork)<sup>2</sup>





## Organisation und Mitarbeiter

Zur Erreichung der Firmenziele setzen wir bei Risse + Wilke auf eine durchgängige und klare Organisation der Prozesse und Strukturen, die falls nötig der jeweiligen Situation angepasst werden müssen.

Unsere Mitarbeiter sollen ein Höchstmaß an Qualifikation und Selbständigkeit erhalten, aber auch durch ihre Identifikation mit den Regeln im Unternehmen bestmögliche Leistungen im Sinne unserer Ziele anstreben.



(Visionen)<sup>2</sup>





## Gesellschaft und Umwelt

Risse + Wilke ist sich seiner Verantwortung für die Werte unserer Gesellschaft und den Schutz der Umwelt bewusst.

Es ist daher selbstverständlich, dass wir im Rahmen unserer Möglichkeiten einen Beitrag zur gesellschaftlichen Entwicklung leisten und die Umwelt größtmöglich schonen. Wir verfügen über ein zertifiziertes Umweltmanagementsystem.



Zu unseren Aufgaben gehört daher auch der schonende Umgang mit den verfügbaren Ressourcen, die Schaffung beziehungsweise der Erhalt von Arbeitsplätzen, die Pflichterfüllung gegenüber staatlichen Regelungen, sowie die Mitgestaltung der gesellschaftlichen und ökonomischen Rahmenbedingungen in unserem Land.

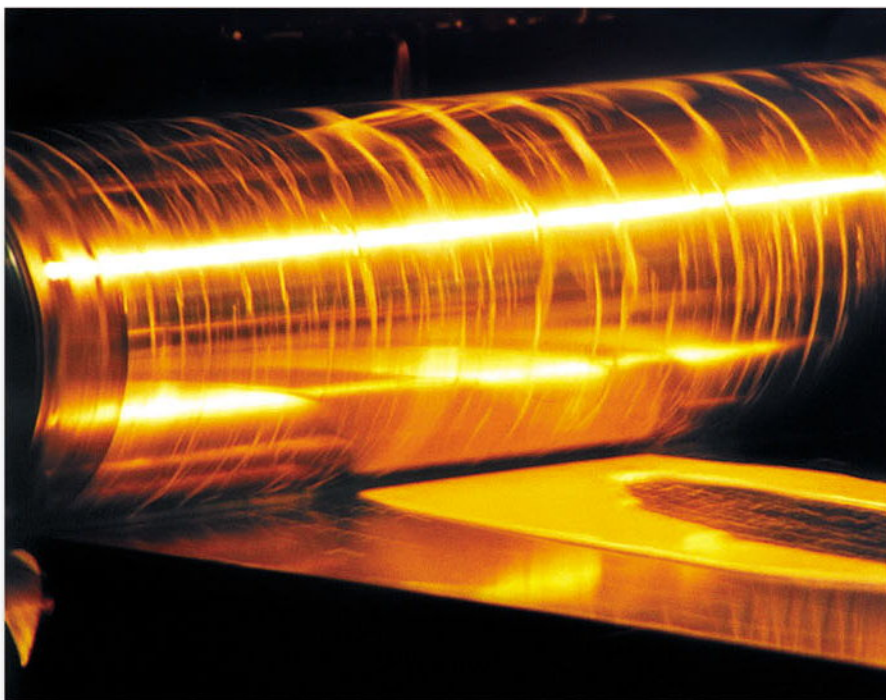
(Dialog)<sup>2</sup>



# Partnerschaften

Wir konzentrieren uns auf verlässliche Partnerschaften zu Kunden und Lieferanten, die unsere Ziel- und Wertvorstellungen langfristig begleiten.

In der Tagesarbeit bevorzugen wir solche Geschäftspartner, die eine offene und ehrliche Kommunikation für selbstverständlich halten und mit dem notwendigen Maß an Bescheidenheit auftreten.



**Risse + Wilke Kaltband GmbH & Co. KG**

Stenglingser Weg 46 • D-58642 Iserlohn

Tel. +49 (0) 2374 / 935 - 0 (Zentrale / Reception / Standard)

Fax +49 (0) 2374 / 935 - 225 (Zentrale / Reception / Standard)

eMail: zentrale@risse-wilke.de

 **Risse + Wilke**  
Kaltband und mehr ...